



ETICHETTE SETTORE FLOROVIVAISTICO

Il settore florovivaistico richiede etichette e cartellini speciali, proprio per adattarsi senza recare danno o disturbo alla grande varietà di piante verdi, piante da fiore o da frutta, da interno o da esterno, piuttosto che alla grande quantità di sementi che vengono trattate in questo settore merceologico.

Etichette resistenti e delicate al tempo stesso.

Si tratta di prodotti che necessitano di un'etichetta resistente alla pioggia e ai vari agenti atmosferici, dato che piante e fiori sono periodicamente esposti all'irrigazione e pressoché perennemente sono all'aria aperta. Tuttavia le etichette per il settore vivaistico, oltre ad essere resistenti, devono anche essere delicate, per non arrecare disturbo alle foglie o al fusto della piante.

Etichette personalizzate per il settore vivaistico realizzate in maniera personalizzata a seconda delle esigenze della clientela, sempre proponendo un prodotto dall'ottima leggibilità, in modo da consentire all'acquirente di entrare comodamente in possesso di tutte le informazioni necessarie: dal nome scientifico della pianta, alla quantità di irrigazione periodica consigliata, alla preferenza sul tipo di esposizione al sole.

Le etichette per il settore vivaistico possono essere:

- ✓ Etichette e cartellini con asola
- ✓ Etichette e cartellini neutri
- ✓ Etichette e cartellini stampati.

Per le etichette adesive si usano sempre etichette in materiale plastico resistente ad acqua, umidità e condensa.

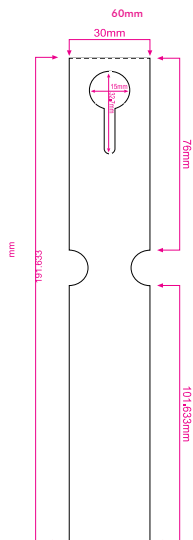
I materiali più utilizzati sono:

- ✓ Polipropilene con adesivo rinforzato (es. S2045)
- ✓ PRIMAX PLUS (materiale plastico con buona adesione)
- ✓ Altri materiali plastici in base all'utilizzo

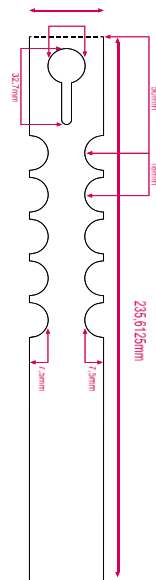
Per i cartellini, usati principalmente come collarini, si usa solitamente il PEPPART (materiale plastico rigido) per collarini a + piste, mentre per i cartellini a singola pista va bene qualsiasi materiale plastico, POLYART, PEPPART YUPO FDR.

Di seguito le diverse fustelle a disposizione:

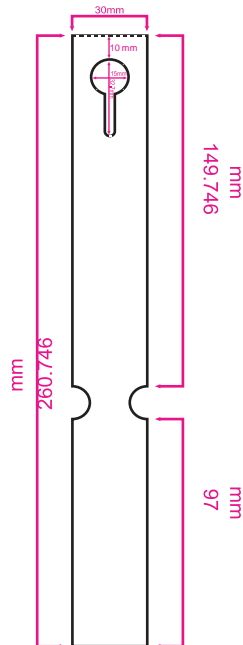
K30X191



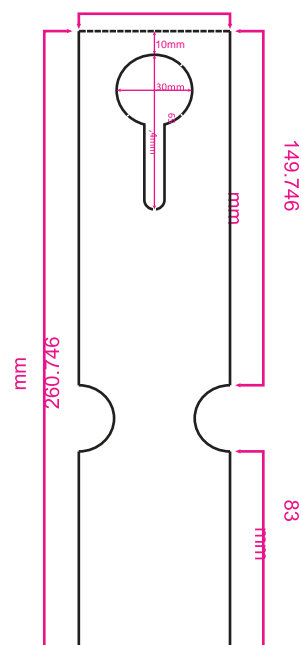
KF30X235



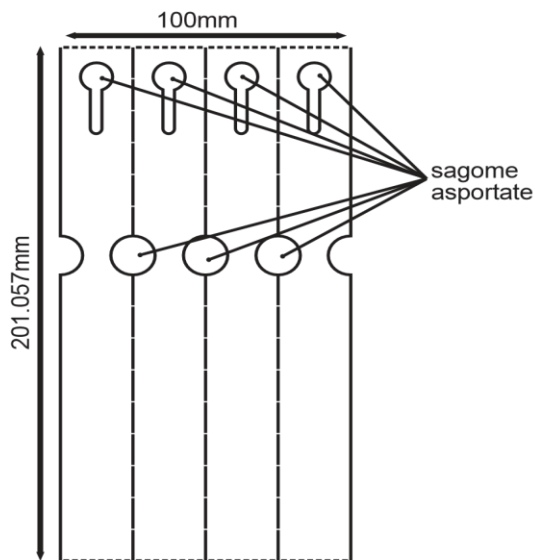
KF30X260



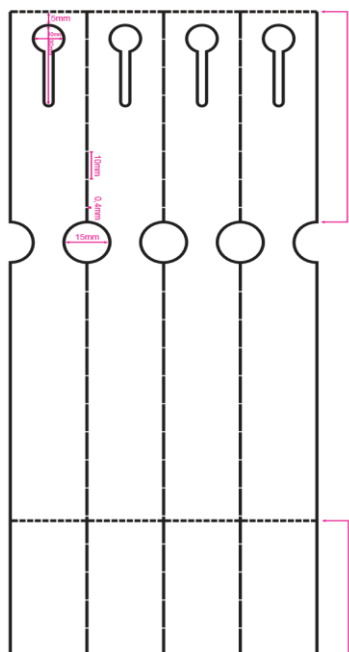
KF60X260



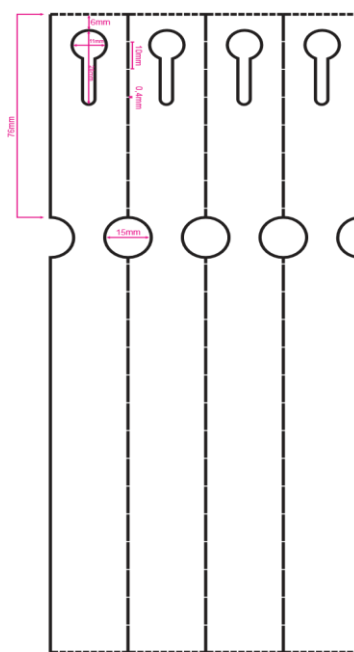
KF100X201B – 4 PISTE



KF100X239BIS – 4 PISTE



KF100X239B – 4 PISTE



In base alla stampante utilizzata viene nel caso realizzata anche la tacca nera UV sul retro.

